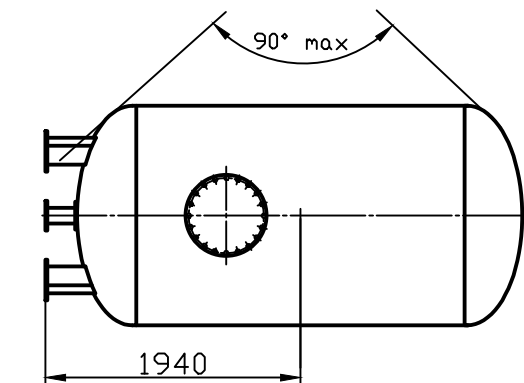


Схема строповки



Условные диаметры трубопроводов, мм.

Обозначение	Наименование	Dy
А	Подвод исходной воды	80
Б	Отвод обработанной воды	80
В	Подвод взрыхляющей воды	50
Г	Отвод взрыхляющей воды	80
Д	Отвод первого фильтрата	50
Е	Подача сжатого воздуха	50
Ж1Ж2	Гидрозагрузка и гидровыгрузка фильтрующего материала	80

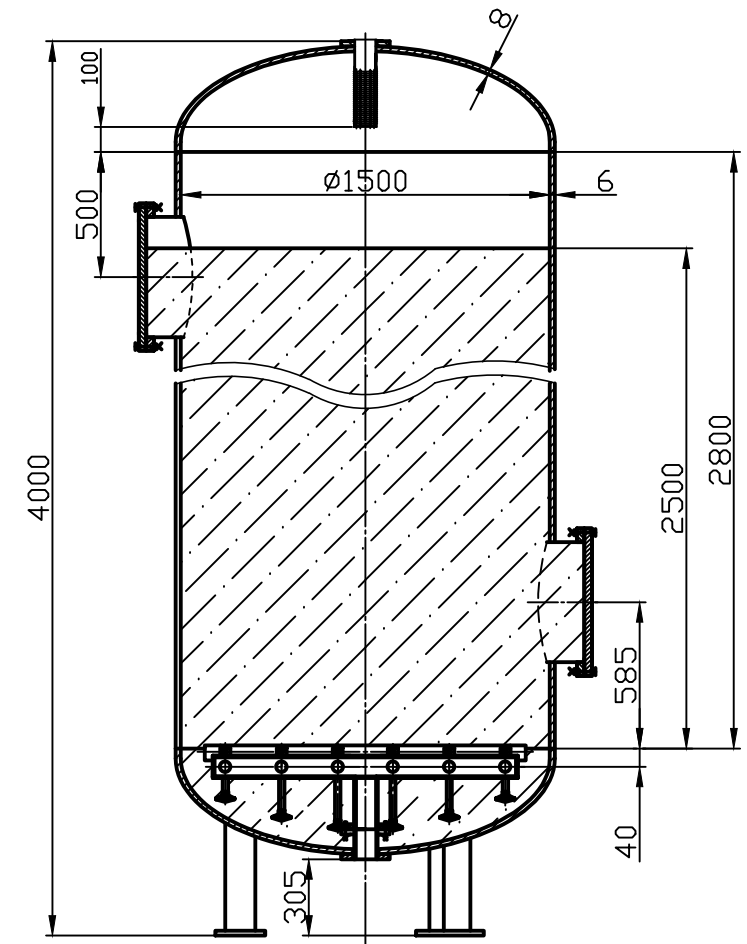
Техническая характеристика

Давление, МПа:	
рабочее	0,6
пробное гидравлическое	0,9
Емкость корпуса, м ³	5,9
Температура, °С	До 100
Производительность м ³ /ч	12
Фильтрующая загрузка:	
высота, м	2,5
объем, м ³	4,6
масса при ρ=0,22т/м ³ , т	1,0

- Технические требования
- Аппарат не подлежит ведению Ростехнадзора.
 - Материал, изготовление и поставка - по ТУ 3113-001-13307645-2006.
 - Сварка ручная, электродуговая, электродами 346 ГОСТ 9467-75. Сварные швы выполнить катетом равным наименьшей толщине свариваемых деталей по ГОСТ 5264-80.
 - Наружные поверхности фильтра и трубопроводов окрасить грунтовкой ГФ-021 или ГФ-0119 ГОСТ 25129-82.

				ФВПУ. 315031.000. В0				
Изм.	Лист	№ док-м.	Подп.	Дата	Фильтр сорбционный угольный ФСУ-1,5-0,6	Лит.	Масса	Масштаб
Разраб.	Шычалин						1515	1:20
Пров.	Шычалин					Лист	Листов 1	
Н.контр.						000 "СЭЛПА-1"		
Утв.	Шычалин					8(496)514-32-64		

А-А



Б-Б

