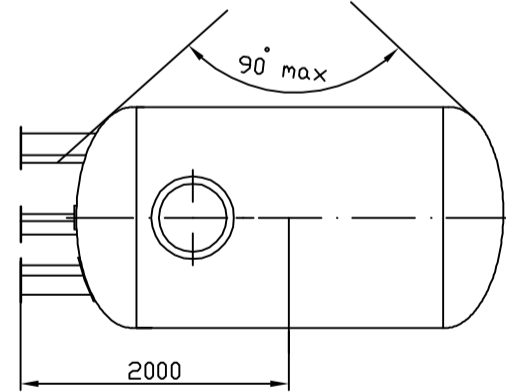


Схема строповки



Техническая характеристика

1. Среда	вода
2. Температура среды, С° не более	40
3. Давление, МПа (кг/см ²): рабочее	0,6(6)
	пробное 0,9(9)
4. Емкость корпуса, м ³	4,4
5. Производительность, м ³ / час	46
6. Фильтрующая загрузка	
объем, м ³	3,42
масса, т:	
сульфоугля при $\rho=0,65-0,7$ т/м ³	2,22-2,42
катионита КУ-2-8 при $\rho=0,71$ т/м ³	1,81

- Аппарат не подлежит ведению Ростехнадзора.
- Материал, изготовление и поставка - по ТУ 3113-001-13307645-2006.
- Сварка ручная, электродуговая, электродами 346 ГОСТ 9467-75. Сварные швы выполнить катетом равным наименьшей толщине свариваемых деталей по ГОСТ 5264-80.
- Наружные поверхности фильтра и трубопроводов окрасить грунтовкой ГФ-021 или ГФ-0119 ГОСТ 25129-82.

Условные диаметры трубопроводов, мм.

Обозначение	Наименование	Dy						
А	Подвод исходной воды	80						
Б	Отвод обработанной воды	80						
В	Подвод регенерационного раствора	50						
Г	Подвод промывочной воды	80						
Д	Отвод промывочной воды	80						
Е	Отвод регенерационного раствора, отмывочной воды и первого фильтрата	80						
Ж	Гидровыгрузка фильтрующего материала	80						
ФВПУ. 114051.000.В0								
Изм.	Лист	№ докум.	Подп.	Дата	Фильтр ионитный параллельно-точный первой ступени ФИПа I-1,4-0,6	Лит.	Масса	Масштаб
							1265	1:15
Разраб.	Шычалин					Лист	Листов 1	
Пров.	Шычалин							
Н.контр.								
Уть.	Шычалин							
						000 "СЭЛПА-1" 8(496)514-32-64		